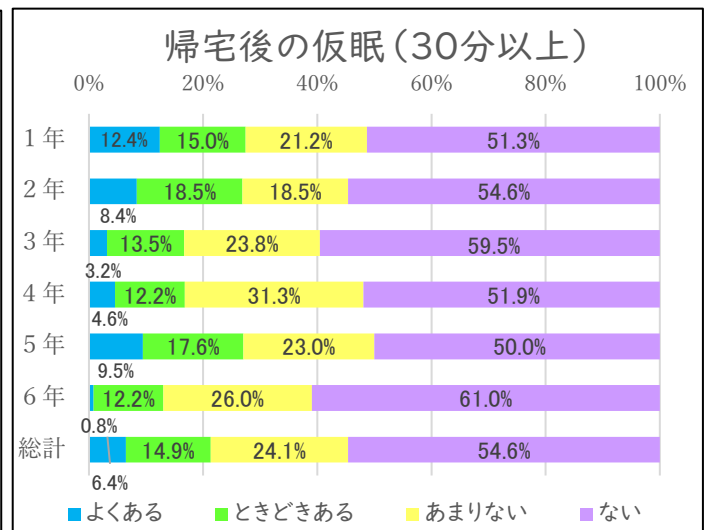
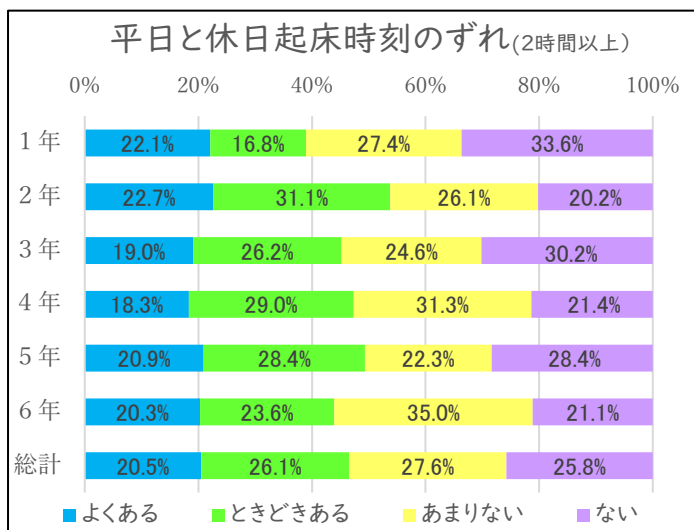
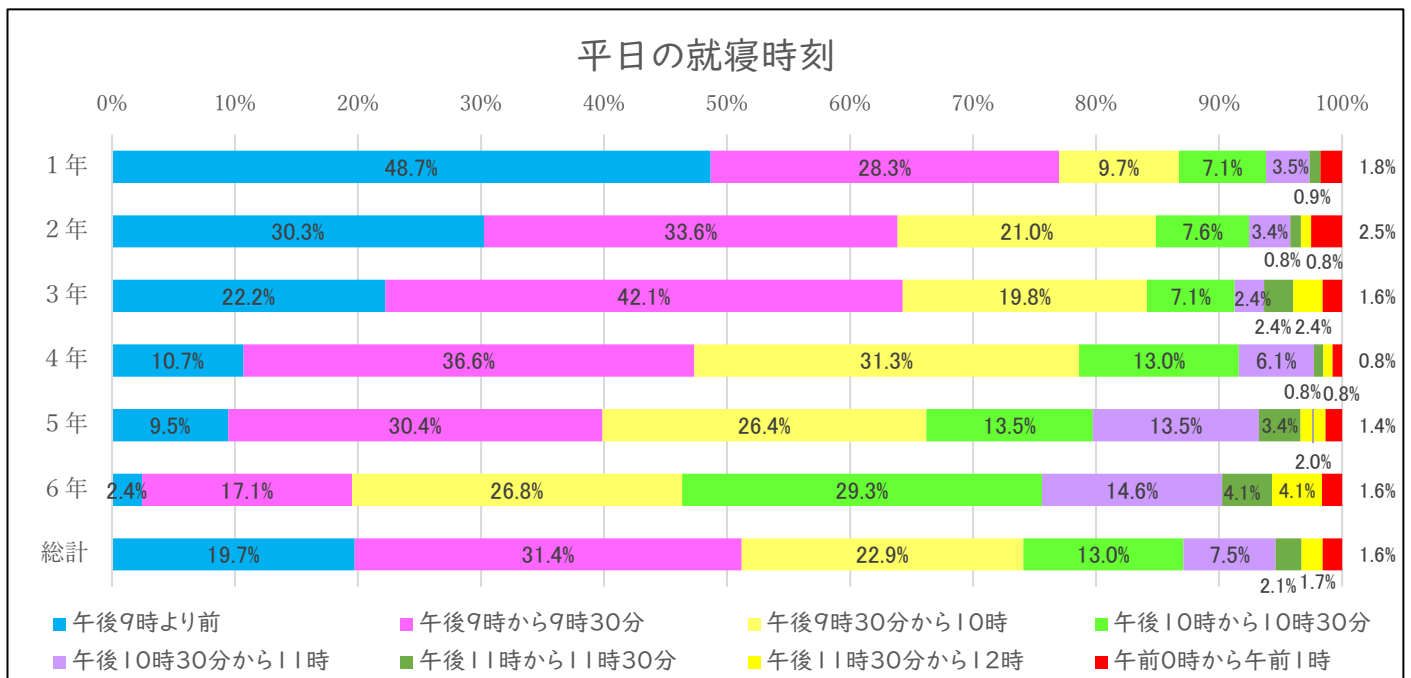
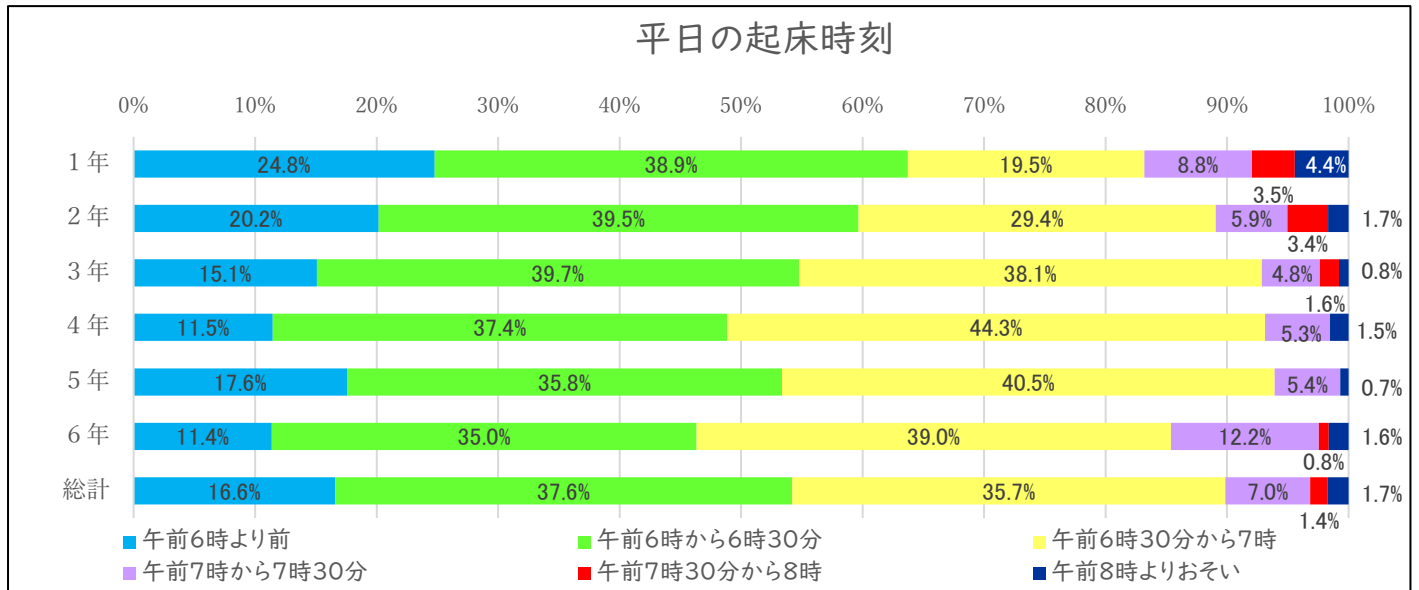


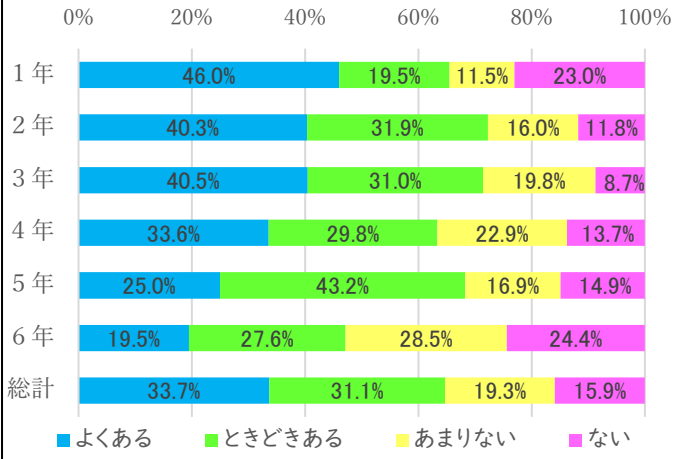
令和4年度 第2回 学校保健委員会事前アンケート結果

実施期間：令和4年7月1日～7月20日

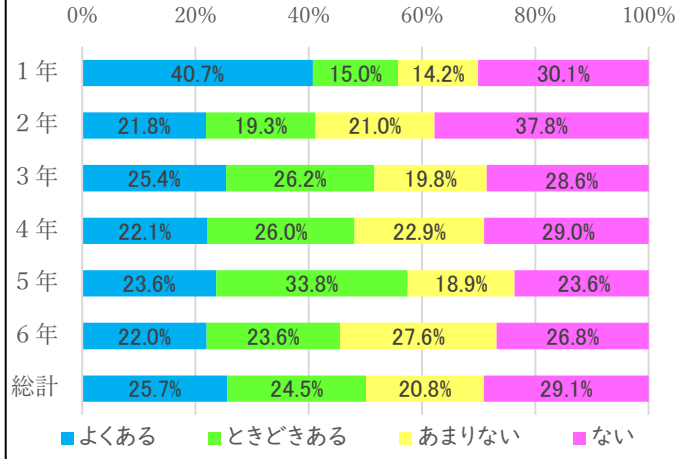
対象：古知野東小学校 全校児童



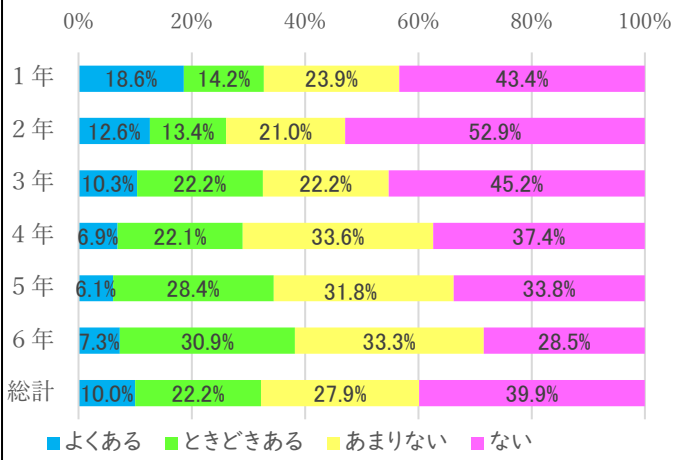
寝ようとしても、なかなか寝付けないこと



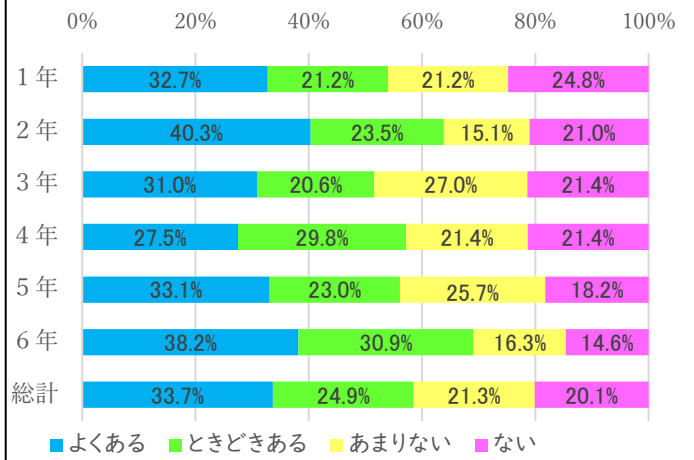
朝、布団から出るのが辛いと感じること



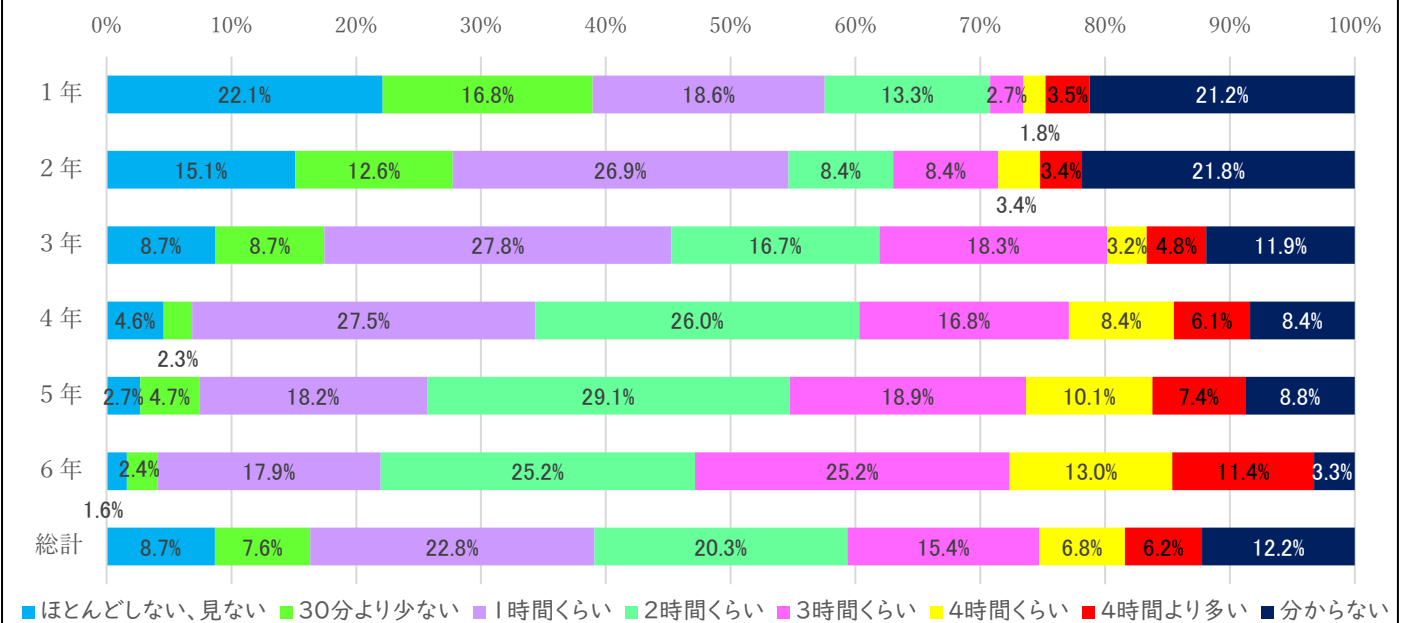
平日午前の授業中に眠たくなること



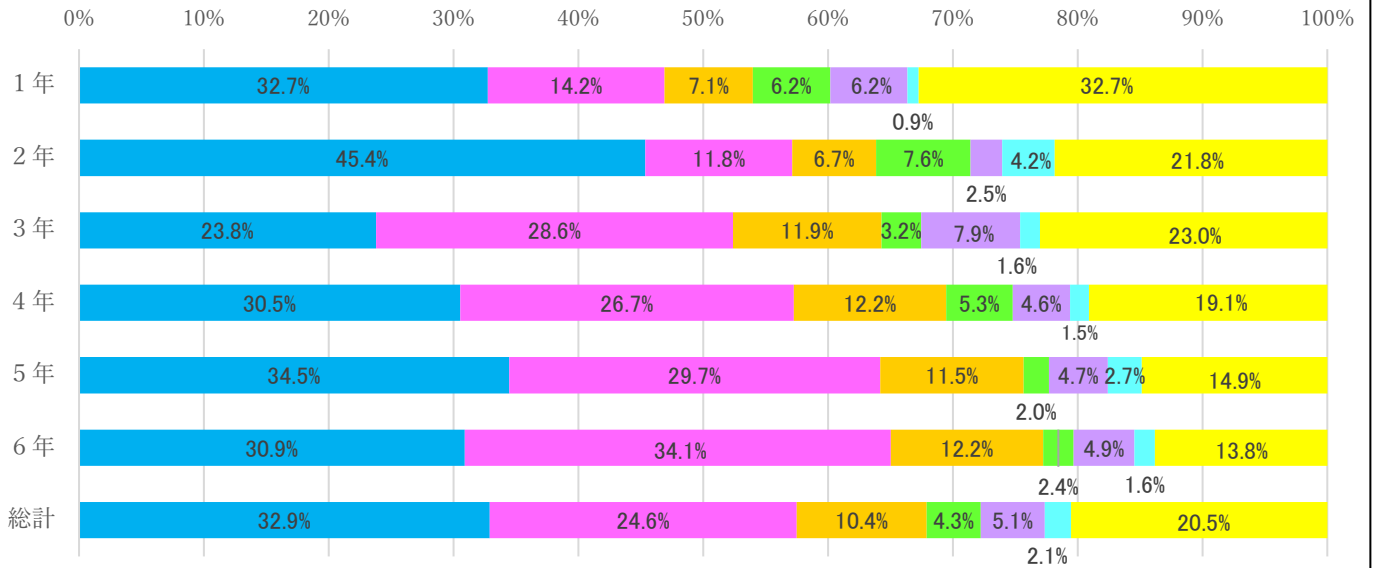
寝る直前のメディア利用



平日のメディア利用



メディア利用時のルール



- 家族で話し合っ
て決めたルール
があり、守っ
ている
- 自分で決め
たルールがあ
り、守ってい
る
- 家族に決め
られたルール
があるが、守れ
ていない
- ルールは
ない

- 家族に決め
られたルール
があり、守っ
ている
- 家族で話し
合っ
て決めたル
ールがあ
るが、守れ
ていない
- 自分で決め
たルール
があるが、
守れてい
ない