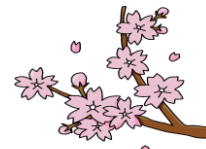


# わくわく



第2学年  
学年通信  
NO.1  
R7.4.9

## 進級おめでとうございます

新しいランドセルを背負って入学してきた子どもたちが、早いものでもう2年生になりました。小学校生活にもすっかり慣れて、成長した姿が見られます。1年生で身に付けた力を生かして、さらに様々な体験を積み重ね、自分のことは自分でできる2年生を目指して、着実に成長できるよう担任一同力を合わせて取り組んでまいります。保護者の皆様方のご支援ご協力をお願いいたします。1年間よろしくお願ひいたします。



## 4月の行事予定

日	月	火	水	木	金	土
	31	1	2	3	4	5
6	7	8 入学式	9 教科書配付 着任式・始業式 30cmものさし注文封筒 配付 通学路点検 地域別引率下校 11:00	10 保健調査票・児童連絡 票提出(できるだけ提 出をお願いします) 地域別下校 11:30 ラケ-ヨソ申し出開始	11 ホームページ提出締切 30cmものさし注文締切 (購入する方のみ) 通学班集会 ヘア名刺交換(～18日) 地域別下校 11:30	12
13	14 運動器・健康手帳・保健用 封筒提出締切 正式時間割開始 給食開始 地域別下校 14:50	15 PTA 総会委任状締切 避難訓練 聴力検査 地域別下校 14:50	16 耳鼻科検診 13:25～ ※事前に耳掃除 地域別下校 14:50	17 地域別下校 14:50	18 学級写真 地域別下校 14:50	19
20	21 身体・視力測定(体操服) ※髪を結ぶ位置注意 地域別下校 14:50 植木鉢持参(21～27日ま でに)	22 任命式 地域別下校 14:50	23 地域別下校 14:50	24 4限授業公開 12:55～13:40 学年懇談会・PTA 総 会 地域別下校 14:00	25 校外学習(中央公園) ※弁当なし 眼科検診 13:25～ 地域別下校 14:50 5月号学年通信配信	26
27	28 地域別下校 14:50	29 昭和の日	30 校外学習予備日	5/1 家庭確認 地域別下校 13:20	2 家庭確認 地域別下校 13:20	3 憲法 記念 日

※春の校外学習については午前中に行い、学校で給食を食べます。

※5月7日(水)に野菜の苗を持たせてください。

※5月14日(水)知能検査・5月21日(水)内科検診、6月12日(木)歯科検診の予定です。

※6月7日(土)ふれあい学級・引き取り訓練、6月9日(月)代休です。

※算数科で使う30cmものさしを購入される方は、配付した注文封筒に、おつりのないよう、4月11日(金)までに提出をお願いします。



# お知らせとお願い



## 家庭確認

家庭確認は、担任による**自宅の場所の確認のみ**です。基本的に家庭の訪問はなく「面談なし」です。本日「家庭確認案内」を配付しましたので、ご確認をお願いします。なお、面談を希望される方は、案内の二次元コードより必要事項をご入力ください。(日時の指定はできません)

## 提出物

**※期間が短く申し訳ありませんが、A・Bはできるだけ早く、その他は4月14日(月)までに、ご提出ください。**

- A 児童連絡票 家族構成、兄弟姉妹の学年・組、及び緊急連絡先、地震の警戒宣言発令時の連絡先等の確認をしていただき、変更箇所がありましたら訂正して提出してください。体調不良等の電話連絡は、緊急連絡先の1・2の順にお電話します。
- B 保健調査票 2年生の欄に必要な事項を記入してください。4月11日(金)までにご提出ください。
- C 健康手帳 新しい組と番号、2ページ目をご記入ください。
- D 運動器検診保健調査票 よく読んで記入してください。



## 道具箱について

**中身の補充、記名の再確認をお願いします。(4月11日(金)までに持たせてください。)**

～道具箱に入れるもの～  
 のり、色えんぴつ、セロハンテープ、はさみ、クレヨン、名前ペン、予備の鉛筆と消しゴム  
 すべてに記名をお願いします

## 持ち物について

- ・学習用のノートは学校でまとめて購入し、後日配付します。
- ・給食袋には、ナフキン・歯ブラシ・コップ・マスクを入れてください。マスクが汚れた時の替えとして、ランドセルの中にマスクを1枚入れておいてください。全ての持ち物に必ず名前を書いてください。(帽子や体操服にも)
- ・教科書を配付しました。落丁・乱丁等を確認し、学年・組・名前を記入してください。不備がありましたら記名しないで、**4月10日(木)**に持たせてください。国語と算数以外は学校で保管します。
- ・「布北っ子の一日」は連絡袋に入れ、毎日持たせてください。
- ・1年生の時にあさがおを育てた植木鉢で、2年生では野菜を育てます。植木鉢と支柱、ペットボトルのじょうろの記名を確認の上、**4月21日～27日までに、保護者の方がご持参ください。**置き場所は、グリーンロードそばの畑付近、黒いビニールシートの上に組み立てた状態で置いていただきますよう、ご協力をお願いいたします。後日、植木鉢の置き場所について文書でご連絡します。**5月7日(水)に、学校で育てたい夏野菜(ミニトマト・なす・キュウリ・ピーマンなどが育てやすい)の苗を、各自で1つ、お子様に持参いただき植える予定です。**育てたい夏野菜苗の購入をよろしくをお願いいたします。(種ではなく苗をご持参ください)
- ・学習に必要なものは持たせないよう、ご協力ください。  
 毎日、削った鉛筆5～6本・赤青鉛筆・よく消える消しゴム・定規・名前ペンを持たせてください。

## その他

- ・4月9日(水)～11日(金)の連絡帳の内容は、保健用封筒に文書を入れてあります。連絡帳には記入していません。
- ・欠席や遅刻をする場合は、TETORUでの入力をお願いします。ラケーションの場合もTETORUでの入力が必要です。直接話をされたい場合は電話でも構いません。(布袋北小56-3143)ご家族(兄弟姉妹)に連絡帳を預けていただくことも可能です。早退、体育の見学などの連絡は連絡帳をお願いします。連絡帳や宿題は、毎日ご覧いただきますようご協力をお願いします。
- ・学年始めは保健関係の行事がたくさんあります。事前の準備(つめきり・耳垢取り・歯磨きなど)をしておいてください。
- ・4月15日(火)聴力検査・16日(水)の耳鼻科検診にそなえて、事前に耳掃除をお願いします。
- ・4月21日(月)に身体・視力測定を行います。体操服が全員必要です。女子は、頭頂部で髪を結ばないようご協力ください。
- ・「給食の欠食について」  
 欠席が長引く時、給食を欠食することができる場合があります。希望される場合は、担任まで申し出てください。なお、欠食・復食をするのに4日程度の期間がかかります。  
 (欠食：給食を断ること。返金します。復食：欠食した給食を元にもどすこと。)

